

avast! Mac Edition è una soluzione antivirus per macchine Apple Macintosh, con sistema Mac OS X. La soluzione contiene un motore antivirus per la scansione di email, su richiesta e all'accesso. Tutte le parti sono integrate in un semplice GUI. Sebbene la struttura interna si avvicini ai requisiti di performance di una protezione antivirus per server, questa applicazione è intesa come soluzione desktop per gli utenti, con un prezzo eccezionale. I nuovi utenti possono familiarizzare con il prodotto e le sue relative caratteristiche in prova gratuita per 60 giorni.

Grazie alla sua struttura flessibile e modulare, avast! antivirus Mac Edition può essere usato come soluzione antivirus stabile a costi contenuti su quasi tutte le macchine, inclusi i vecchi modelli Macintosh. Tutte le componenti del prodotto sono distribuite come binari universali, e quindi sia PowerPC che Intel sono legate a prestazioni di alto livello.

Il prodotto offre un'interfaccia grafica ben organizzata per il controllo antivirus su richiesta con informazioni sul processo in atto. Contemporaneamente può essere attivata in sottofondo la protezione all'accesso, con la possibilità di trasferire le mansioni al GUI principale per ulteriori azioni. E' disponibile anche un cestino virus integrato (figura 1) per isolare i files sospetti o infetti.

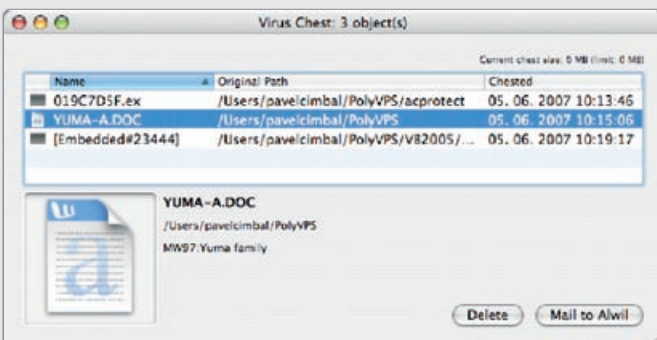


figura 1

La scansione e-mail è effettuata in un processo indipendente ed i risultati sono visualizzati direttamente nelle finestre di Inbox di posta. E' possibile scegliere le varie opzioni da due pannelli di controllo.

Servizio scansione

Il motore è in grado di effettuare numerose mansioni di controllo contemporaneamente. L'opzione è accessibile via via interfaccia TCP o UNIX, ed è preimpostata su richiesta, all'accesso e per i clienti email. Ma, l'interfaccia può anche essere usata per la scansione remota, scansione locale in sottofondo, o può integrarsi con altri prodotti che hanno bisogno della protezione antivirus.

Il motore centrale utilizza lo stesso formato della banca dati virus utilizzato per Windows, e quindi riceve gli aggiornamenti frequentemente. Le prestazioni e l'abilità di rilevazione sono identiche ai prodotti per Windows, compresa la capacità di riconoscere malware provenienti da pc Windows. Assicura una rilevazione dei virus In the-Wild (virus che si diffondono tra utenti) e dei cavalli di Trojan del 100% con numero limitato di falsi positivi.

Il motore antivirus è certificato da ICSA; partecipa frequentemente ai test della rivista Virus Bulletin, ottenendo spesso il prestigioso premio VB100.



Come per avast! su Windows, avast! Mac Edition è in grado di decomprimere un certo numero di archivi eccetto MAPI, CAB, ACE, CHM, 7ZIP e NTFS. Disponibili supporto e installazione per ARJ, MIME, EXEC, ZIP, RAR, TAR, GZ, BZIP2, ARC, ZOO, WINEXEC, LHARC, CHM, CPIO, RPM, ISO, TNEF, DBX, SIS, OLE. Nel pannello di controllo sono presenti diverse opzioni per la decompressione, per ottimizzare la velocità di scansione.

Interfaccia Utente

L'interfaccia utente serve per attivare il controllo su richiesta ma attiva anche altre mansioni la cui richiesta proviene da altre parti del sistema. L'applicazione attiva il servizio di scansione centrale e carica il motore parte del meccanismo all'avvio.

La finestra principale contiene i pulsanti di comando per la scansione (figura 2) per le preferenze (figura 3), il cestino, gli aggiornamenti e la gestione scansione.

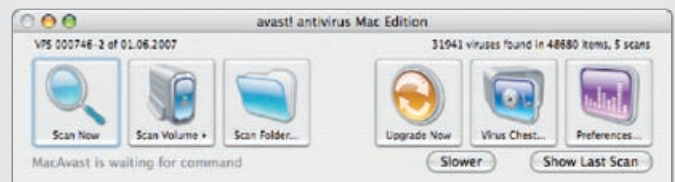


figura 2

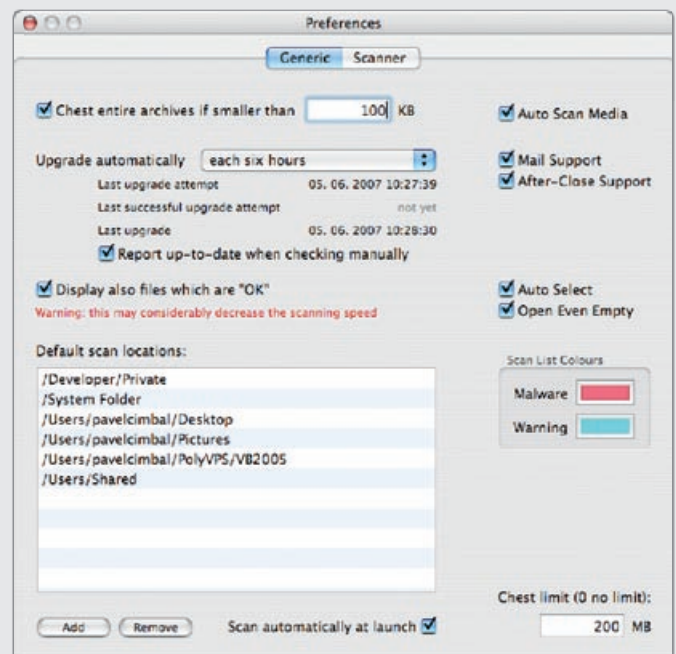


figura 3

Durante la scansione compaiono i risultati (figura 4), insieme ai pulsanti per poter operare con i files. Lo scanner email scanner e la protezione all'avvio possiedono finestre informative. Le finestre contengono informazioni su come minimizzare qualsiasi pop-up (figura 5).

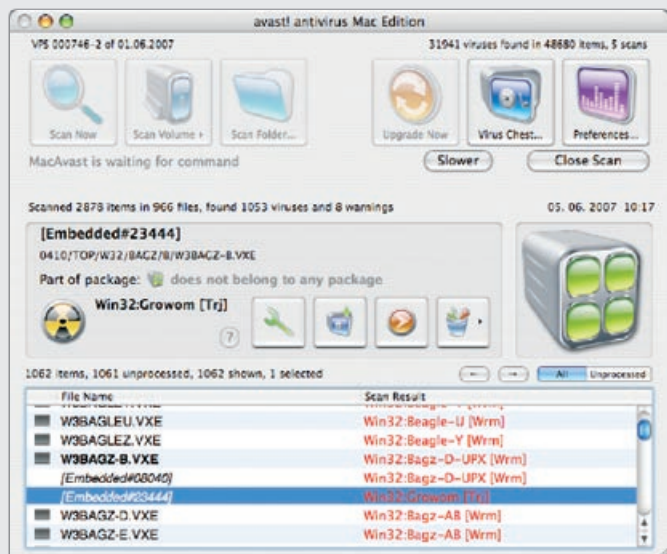


figura 4

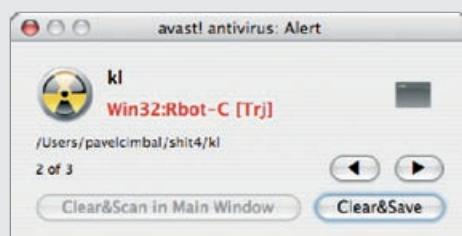


figura 5

I risultati possono essere trasferiti alla finestra principale per ulteriori manipolazioni o immagazzinate nel resoconto finale. I risultati della scansione sono segnalate usando colori differenti per le email infette,

o con allegati protetti con password (figura 6). La scansione è impostata in automatico per tutte le email in entrata, ma può essere modificata manualmente in base ai messaggi.

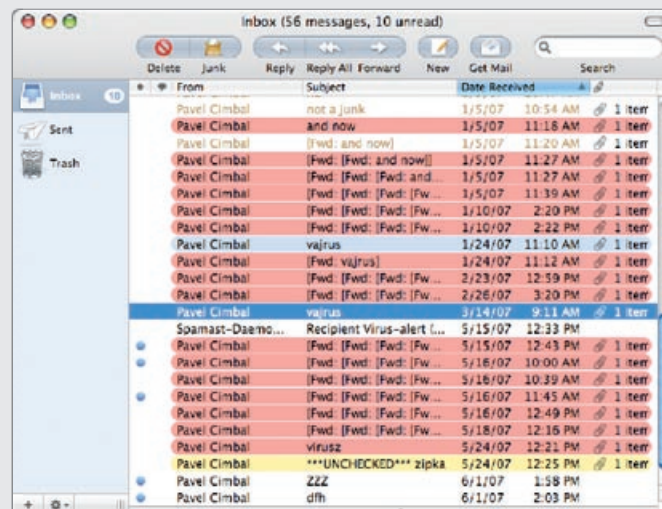


figura 6

Caratteristiche principali

- Binario universale (la stessa applicazione funziona sia con PowerPC che con Intel)
- Servizio scansione centrale, con priorità definibili ed accesso remoto
- Accesso ai servizi di scansione via sockets TCP o UNIX
- Struttura modulare (GUI si adatta automaticamente a nuovi eventuali motori)
- Auto-run dopo l'avvio
- Protezione antivirus email, su richiesta e all'accesso
- Strumenti: cestino/manipolazione/riparazione virus
- Ampio supporto compressione
- Motore con capacità simili alla versione linux/windows
- Resoconto scansione su richiesta e all' avvio
- Identica banca dati come per avast! per windows
- Aggiornamenti automatici o manuali
- GUI semplice e installazione con un click (senza bisogno di riavvio)
- Tool Installazione/Upgrad

- Possibilità di preimpostare le preferenze dopo l'installazione
- Scansione drag'n'drop, collegamento scansione su richiesta e all'avvio
- Email infette/protette/sicure segnalate con diversi colori
- Possibilità controllo email su richiesta mail (selezione gruppo messaggi e scansione)
- Possibilità controllo allegati su richiesta
- Velocità di scansione su PowerPC CPUs pressochè simile come per Intel (sebbene la presenza di parti con x86-code in banca dati)
- Pop-up automatici ogni qualvolta gli aggiornamenti sono scaricati
- Protezione contro il download di banche dati modificate o contraffatte
- Possibilità di utilizzare il programma in prova per 60 giorni
- I file conosciuti sono visualizzati con le icone di appartenenza. Anche archivi e file compressi sono distinguibili
- Operazioni favorite in un click o scansione automatica (registri in entrata ecc...)
- Finestre di allarme informative con risultati riassunti (l'utente non è disturbato da centinaia di pop-ups)

Requisiti minimi del sistema

- Almeno 64MB di RAM
- Sistema Mac OS X 10.4.x o superiore (solo per supporto email su richiesta è sufficiente anche Mac OS X 10.3.x)
- CPU PowerPC (G3 consigliato) o qualsiasi Intel x86